

ANEXO

TABLA 1: Ingresos totales de la Intendencia de Salta. 1800 – 1809.

INGRESOS	Salta	Jujuy	Tucumán	Santiago	Catamarca	Puna	TOTAL	%
Impuestos al comercio								
Sisa	287.246	70.965	19.418	20.757	1.215	132	399.733	39,25%
Alcabalas	105.200	28.755	39.671	23.824	12.017	8.831	218.298	21,43%
Nuevo Impuesto	10.233	1.878	6.448	1.805	127	395	20.886	2,05%
Pulperías	8.278	1.503	6.785		1.249	2.173	19.988	1,96%
Producto de Guías	761	100	272	209	367		1.709	0,17%
Subtotal	411.718	103.201	72.594	46.595	14.975	11.531	660.614	65%
Contrib. indígenas								
Tributos	49.362	15.383	8.363	5.132	18.399	54.582	151.221	14,85%
Tomín de hospital	345						345	0,03%
Encomiendas		76					76	0,01%
Subtotal	49.707	15.459	8.363	5.132	18.399	54.582	151.642	15%
Transf. de la Iglesia								
Vacantes Mayores	5.294	3.510	8.869	3.288	13.085		34.046	3,34%
Novenos	8.990	2.660	4.129	1.873	4.989		22.641	2,22%
Bulas de Santa Cruzada	6.106	2.908	2.938	1.325	3.449		16.726	1,64%
Bulas cuadregesimales	2.173	298	275	766			3.512	0,34%
Indulto cuadregesimal	960	182	1.248	142	641		3.173	0,31%
Subsidio eclesiástico	489		812	550	969		2.820	0,28%
15% de capellanías	-	113	1.421				1.534	0,15%
Vacantes Eclesiásticas	1.531						1.531	0,15%
Seminarios	477	63	40	54	20		654	0,06%
Mesadas eclesiásticas	68				106		174	0,02%
Subtotal	26.088	9.734	19.732	7.998	23.259	-	86.811	9%
Monop. de la Corona								
Papel sellado	4.222	1.209	1.791	1.034	1.958	144	10.358	1,02%
Tabaco	10.000						10.000	0,98%
Azogues	4.484						4.484	0,44%
Naipes	2.532						2.532	0,25%
Venta y comp. de tierras	644						644	0,06%
Subtotal	21.882	1.209	1.791	1.034	1.958	144	28.018	3%
Contrib. de la adm.								
Inválidos	4.704		91	183			4.978	0,49%
Oficios vendibles	2.941	330	279		1.100		4.650	0,46%
Medias annatas	2.402		128				2.530	0,25%
Montepío militar	1.627		77	131			1.835	0,18%
Montepío ministerios	1.255						1.255	0,12%
Penas de Cámara	-		79	133	66		278	0,03%
Subtotal	12.929	330	654	447	1.166	-	15.526	2%
Otros ingresos								
Real Hacienda en Común	4.095		19.429	13.715			37.239	3,66%
Empréstito para BsAs	15.700						15.700	1,54%
Donativos	4.181	1.671	550	2.863	2.466		11.731	1,15%
Redención de cautivos	1.159	385	1.741	400	714		4.399	0,43%
Herencias transversales	2.612	233					2.845	0,28%
Ajuste de cuentas	1.516	93	355				1.964	0,19%
Contribución patriótica	829	63	55	72			1.019	0,10%
Don. para la def. de Perú	803						803	0,08%
Real subsidio	142						142	0,01%
Subtotal	31.037	2.445	22.130	17.050	3.180	-	75.842	7%
TOTAL	553.361	132.378	125.264	78.256	62.937	66.257	1.018.453	100%
Porcentaje por Caja	54%	13%	12%	8%	6%	7%	100%	

Fuente: Libros Mayores y Manuales de Salta. 1800 – 1809. Sala XIII, Hacienda. AGN.

TABLA 2: Gastos totales de la Intendencia de Salta. 1800 – 1809.

GASTOS	Salta	Tucumán	Santiago	Catamarca	Jujuy	Puna	TOTAL	%
Guerra								
Sueldos	356.278	41.254	19.773	3.565	479		421.349	40,5%
Gastos	84.134	-	-	-	-		84.134	8,1%
Subtotal	440.412	41.254	19.773	3.565	479	-	505.483	48,5%
Administración								
Sueldos	91.175	931	216	38	72	397	92.829	8,9%
Gastos de escritorio	25.159	9.555	2.722	352	702	838	39.328	3,8%
Recaudación Sisa	44.059	4.150	11.451	15	6.434	6	66.115	6,3%
Recaud. Alcabalas	16.337	2.489	1.883	2.005	1.795	203	24.712	2,4%
Recaud. Tributos	4.749	2.501	3.309	6.101	4.497	969	22.126	2,1%
Rec. Nuevo Imp.	1.342	933	426	37	701	20	3.459	0,3%
Recaud. Pulperías	-	539	68	381	73	58	1.119	0,1%
Subtotal	182.821	21.098	20.075	8.929	14.274	2.491	249.688	24%
Iglesia								
Sínodo	37.281			789			38.070	3,7%
Vacantes mayores	-	1.063	3.843	1.730	9.724		16.360	1,6%
Cruzada	3.691	2.346	5.628	635	621		12.921	1,2%
Novenos	961	346	164	1.111	154		2.736	0,3%
Consignaciones Ecles.	-	494	917	-	850		2.261	0,2%
Bulas Cuadrag.	-	406	49	202	1.046		1.703	0,1%
Subtotal	41.933	4.655	10.601	4.467	12.395	-	74.051	6,9%
Varios								
A Buenos Aires	78.714	12.221	7.750	7.942	700		107.327	10,3%
Real Hac. en común	22.614	9.105	6.652	10.878	6.040		55.289	5,3%
Varios	31.387	11.306	2.883	2.669	1.359		49.604	4,8%
Subtotal	132.715	32.632	17.285	21.489	8.099	-	212.220	20,4%
TOTAL	797.881	99.639	67.734	38.450	35.247	2.491	1.041.442	100%
Porcentaje por Caja	77%	10%	7%	4%	3%	0,2%	100%	

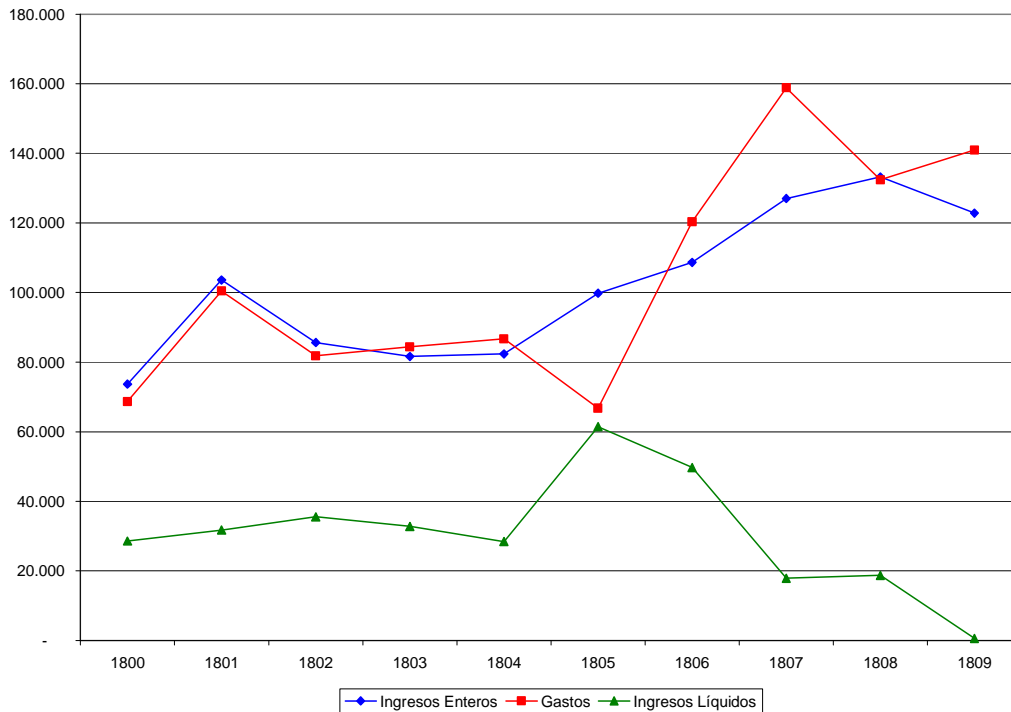
Fuente: Libros Mayores y Manuales de Salta. 1800 – 1809. Sala XIII, Hacienda. AGN.

TABLA 3: Planta orgánica de los fuertes de la frontera este. 1806.

	Río del Valle	San Bernardo	Zenta	Pizarro	Ledesma	Pitos	Santa Bárbara	TOT.	Sueldo x grado	Sueldo total x mes
Oficiales										
Comandante	1				1			2	50	100
Tenientes			1	1				2	25	50
Capellanes	1	1			1			3	16	48
Alférez	1	1						2	16	32
Cadetes		2			1			3	8	24
Subtotal	3	4	1	1	3	-	-	12		254
Suboficiales										
Armeros	1							1	16	16
Sargentos	2	1	1		1	1		6	14	84
Cabos	2	2	3	2	1		1	11	12	132
Subtotal	5	3	4	2	2	1	1	18		232
Tropa										
Soldados	64	47	40	38	22	11	8	230	10	2300
Subtotal	64	47	40	38	22	11	8	230		2300
TOTAL	72	54	45	41	27	12	9	260		2786

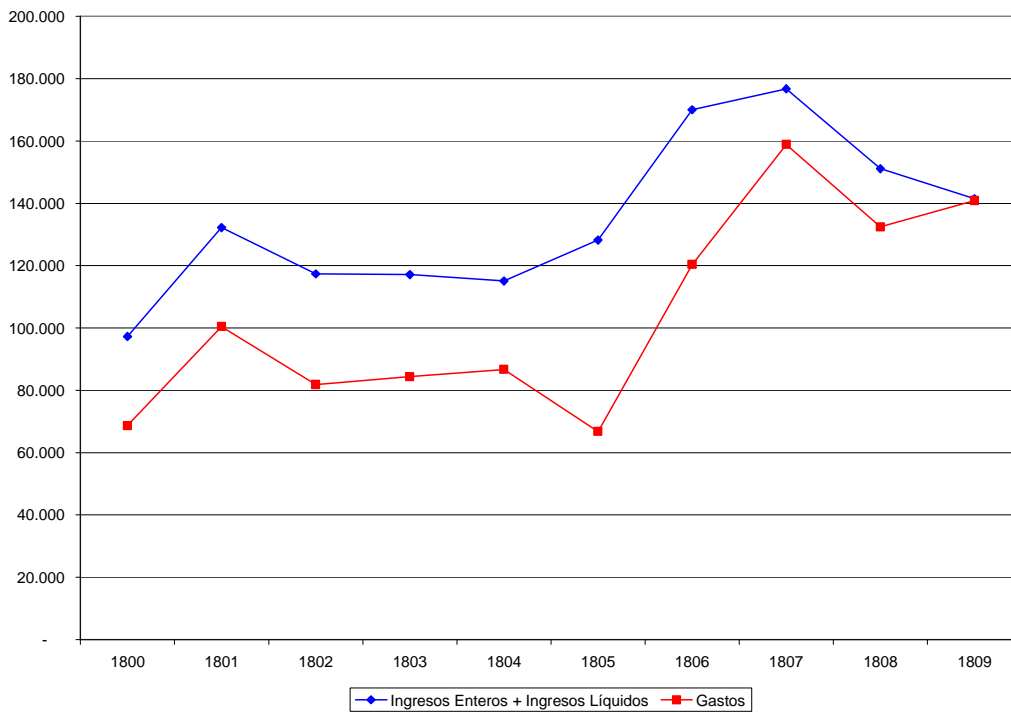
Fuente: "Ajustamiento de Sueldos de Oficiales y Tropas de la Compañía Partidaria de Fronteras. 1806". Libro Manual 1806. Sala XIII, Hacienda. AGN.

GRÁFICO 1: Ingresos Enteros, Ingresos Líquidos y Gastos de la Intendencia 1800 – 1809.



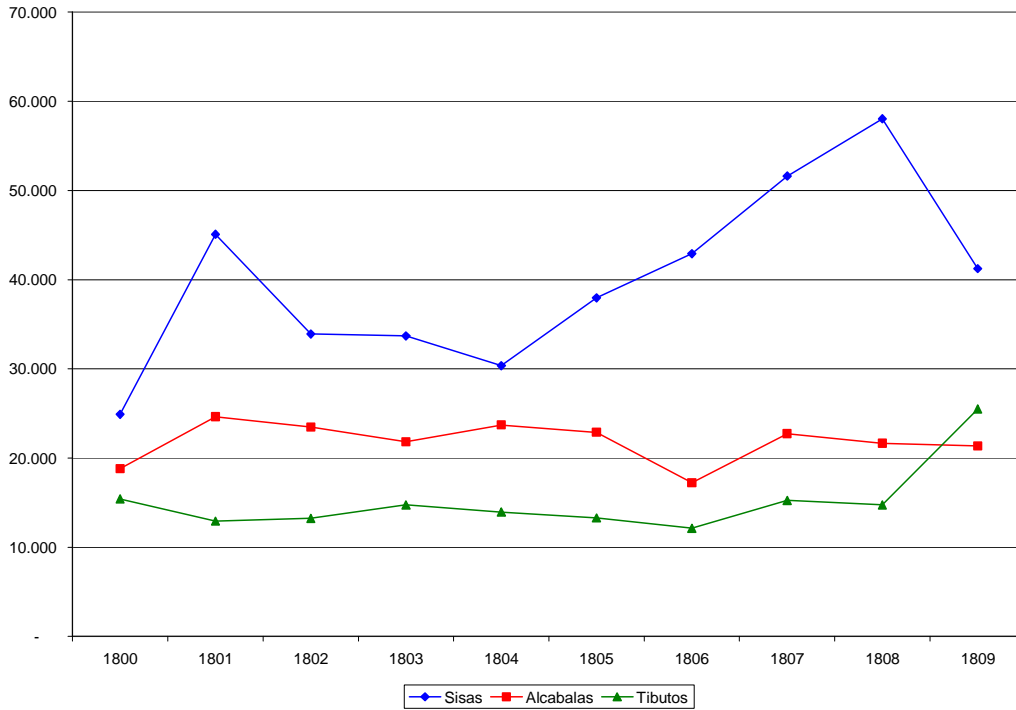
Fuente: Libros Mayores y Manuales de Salta. 1800 – 1809. Sala XIII, AGN.

GRÁFICO 2: Ingresos Enteros más Ingresos Líquidos y Gastos. Intendencia de Salta. 1800 – 1809.



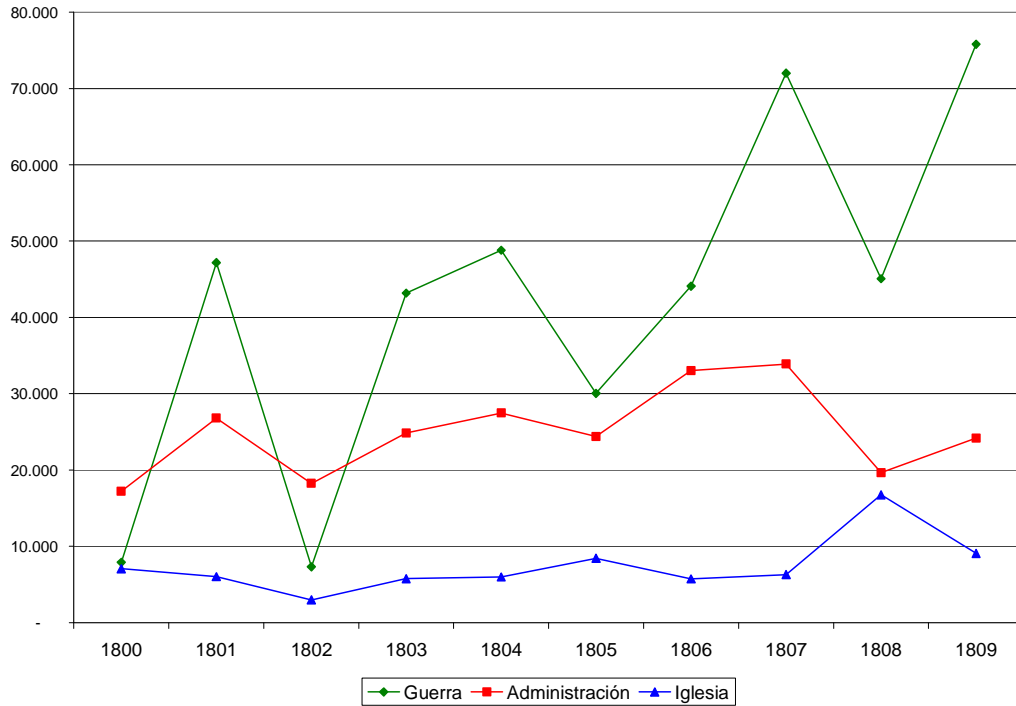
Fuente: Libros Mayores y Manuales de Salta. 1800 – 1809. Sala XIII, AGN.

GRÁFICO 3: Ingresos principales de la Intendencia de Salta. 1800 – 1809.



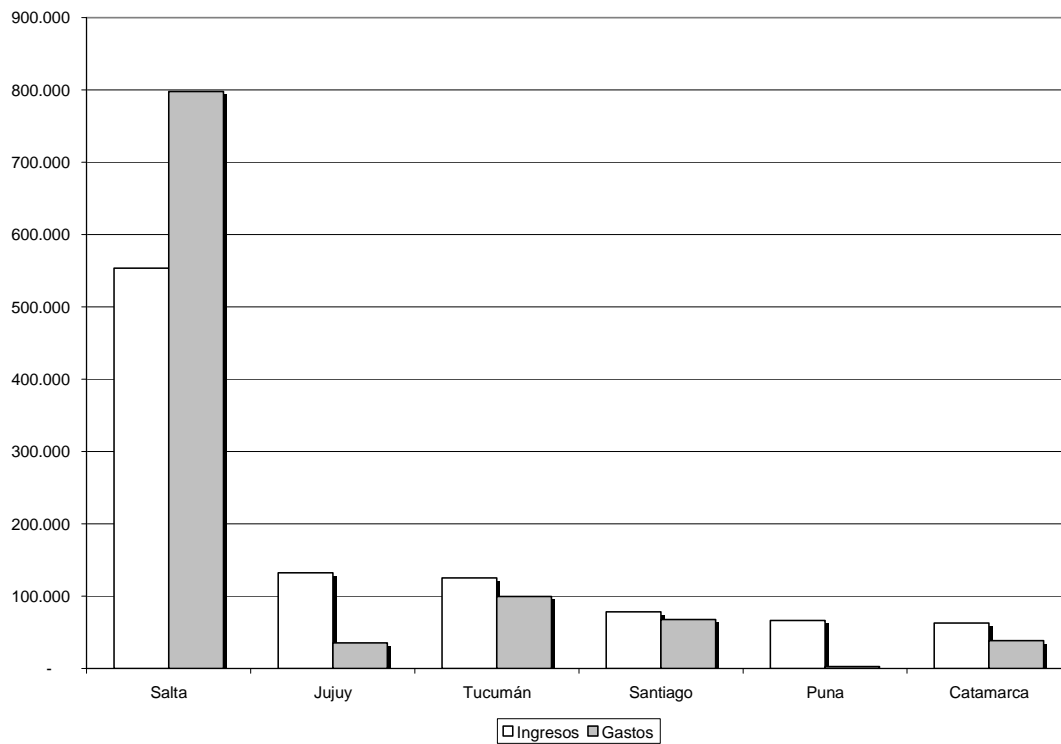
Fuente: Libros Mayores, Manuales y Auxiliares de Sisas y Alcabalas de Salta. 1800 – 1809. AGN.

GRÁFICO 4: Gastos principales de la Intendencia de Salta. 1800 – 1809.



Fuente: Libros Mayores, Manuales y Auxiliares de Sisas y Alcabalas de Salta. 1800 – 1809. AGN.

GRÁFICO 5: Ingresos y Gastos por Caja. Intendencia de Salta. 1800 – 1809.



Fuente: Libros Mayores y Manuales de Salta. 1800 – 1809. Sala XIII. AGN.